

# 預算總說明

---

# 新竹縣選舉委員會 預算總目錄

中華民國 100 年度

一、預算總說明-----	1 至 5 頁
二、主要表	
(一) 歲出機關別預算表-----	至 7 頁
三、附屬表	
(一) 歲出計畫說明提要及分支計畫概況表	
1. 地方選舉委員會行政業務-----	9 至 11 頁
(二) 各項費用彙計表-----	12 至 13 頁
(三) 歲出用途別科目分析表-----	14 至 15 頁
(四) 資本支出用途別科目分析表-----	16 至 17 頁
(五) 預算員額明細表-----	18 至 19 頁
(六) 現有辦公廳舍明細表-----	20 至 21 頁
(七) 公務車輛明細表-----	至 22 頁
(八) 人事費分析表-----	至 23 頁
(九) 歲出按職能及經濟性綜合分	24 至 25 頁

# 新竹縣選舉委員會 預算總說明

中華民國 100年度

## 一、現行法令職掌：

本會組織遵照行政院令頒之組織規程，置總幹事、副總幹事及第一、四組、行政室、會計室、人事室、政風室等六個單位(詳如組織系統圖及員額編制表)，辦理選舉、罷免期間則再增設第二、三組兼辦編制人員。

### (一) 本會主要職掌：

1. 中央公職人員之選舉罷免事務。
2. 縣長、縣議員選舉罷免事務之計畫及辦理事項。
3. 村里長選舉罷免事務之計畫及監督等事項。
4. 選舉、罷免公告之發佈事項。
5. 各項公職人員選舉宣導之策劃辦理與協調事項。

### (二) 內部分層業務：

1. 第一組：掌理總統、副總統及國民大會代表、立法委員區域與原住民選舉罷免暨縣長、縣議員、村里長選舉罷免之辦理事項。
2. 第二組：掌理選舉人及罷免案投票人名冊編造核對等事項。
3. 第三組：掌理選舉公報、公辦政見發表會、選舉宣傳及新聞發佈事項。
4. 第四組：掌理監察小組選舉監察事務，辦理競選經費之查核及自辦政見發表會申請核辦事項。
5. 行政室：掌理議事、文書、印信、庶務、出納及其他行政管理事項。
6. 會計室：依法辦理歲計、會計及統計事項。
7. 人事室：依法辦理人事管理事項。
8. 政風室：依法辦理政風查核事項。

## 二、前年及上年度已過期間計畫實施及預算執行情形：

### (一) 98年度計畫實施成果：

#### 甲、98年度計畫實施成果：

1. 地方選舉委員會行政業務依一般事務規定綜理一般行政管理工作的，均依照計畫實施並於97年12月31日如期完成。

# 新竹縣選舉委員會 預算總說明

中華民國100年度

乙、98年度決算辦理概況：						單位：新臺幣千元			
科目名稱	原預算數	預算增減(一)數			合計	決 算 數			年度餘額數
		動支第一預備金	動支第二預備金	小計		收付實現數	權責發生數	合計	
民政支出	9,584	-	-	-	9,584	9,343	-	9,343	241
地方選舉委員會行政業務	9,584	-	-	-	9,584	9,343	-	9,343	241
退休撫卹給付支出	364	-	-	-	364	364	-	364	-
公教人員退休撫卹給付	364	-	-	-	364	364	-	364	-
其他支出	2,627	-	-	-	2,627	2,627	-	2,627	-
公教人員婚喪生育及子女教育補助	2,627	-	-	-	2,627	2,627	-	2,627	-
總計	12,575	-	-	-	12,575	12,334	-	12,334	241
(二) 99年度決算數計畫實施及預算執行情形：									
99年度施政(業務及工作)計畫重點及預算提要：									
業務計畫	實 施 概 況				實 施 成 果				
選舉業務  地方選舉委員會行政業務	辦理第7屆立法委員補選。  1. 依地方選舉委員會所訂 縣選務工作進度程序表確實 辦理各項選務。  2. 行政管理事項。  3. 召開委員會議。  4. 選舉業務之推展及檢討。  5. 監察小組會議。				配合計畫執行工作。  配合計畫執行工作。				

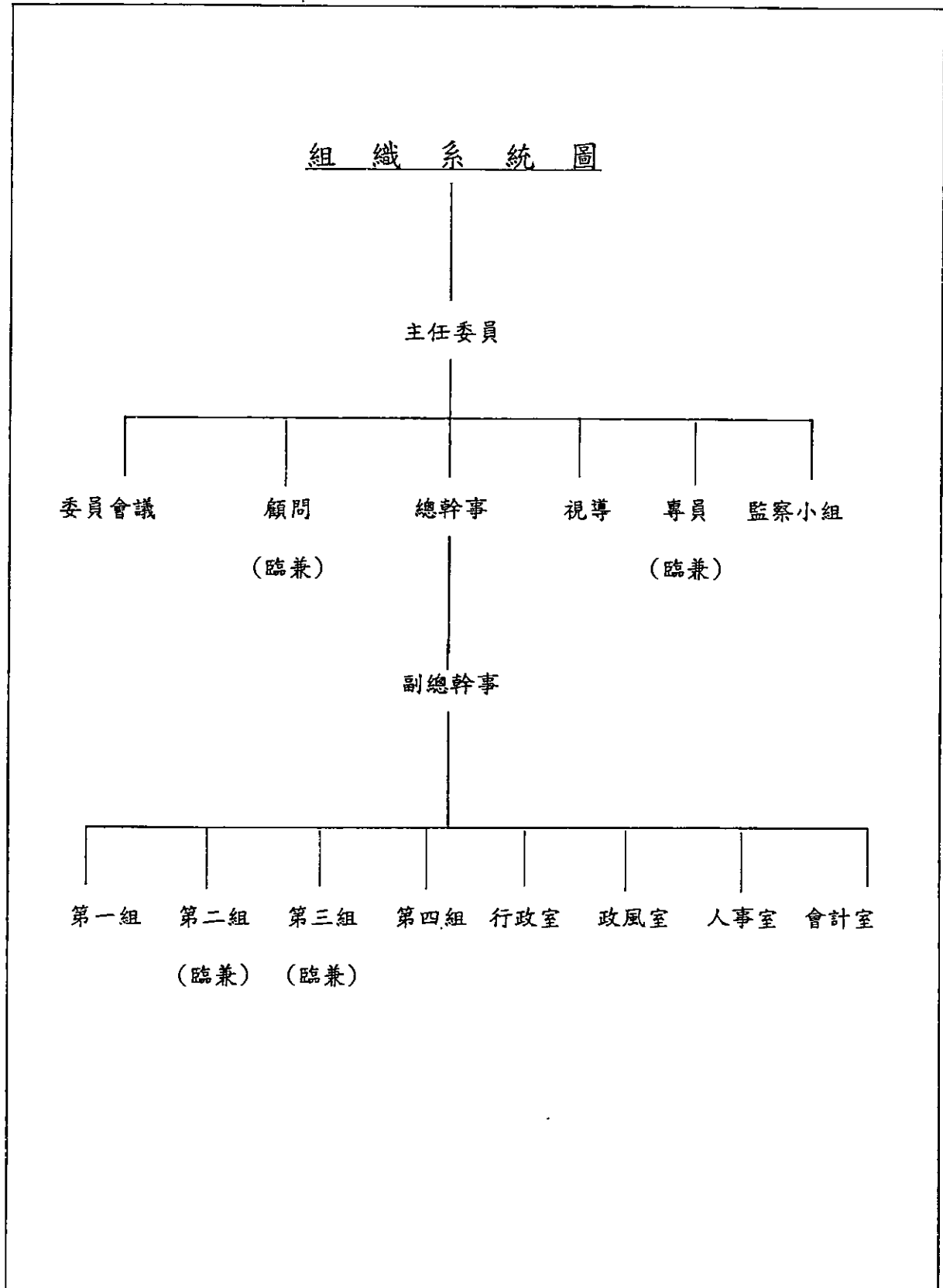
# 新竹縣選舉委員會 預算總說明

中華民國100年度

99年度預算辦理概況：									
單位：新臺幣千元									
科 目 名 稱	原預算數	預算增減(一)數			合計	決 算 數			年度餘絀數
		動支第一預備金	動支第二預備金	小計		收付實現數	權責發生數	合計	
民政支出	9,611	-	15,119	15,119	24,730	24,524	-	24,524	206
選舉業務	-	-	15,119	15,119	15,119	15,118	-	15,118	1
地方選舉委員會行政業務	9,611	-	-	-	9,611	9,406	-	9,406	205
退休撫卹給付支出	3,989	-	-	-	3,989	3,989	-	3,989	-
公教人員退休撫卹給付	3,989	-	-	-	3,989	3,989	-	3,989	-
其他支出	198	-	-	-	198	198	-	198	-
公教人員婚喪生育及子女教育補助	198	-	-	-	198	198	-	198	-
總計	13,798	-	15,119	15,119	28,917	28,711	-	28,711	206
(三) 100年度預算數計畫實施及預算執行情形：									
100年度施政(業務及工作)計畫重點及預算提要：									
業 務 計 畫	實 施 概 況				實 施 成 果				
選舉業務 地方選舉委員會行政業務	辦理第8屆立法委員選舉。 1. 依地方選舉委員會所訂縣選務工作進度程序表確實辦理各項選務。 2. 行政管理事項。 3. 召開委員會議。 4. 選舉業務之推展及檢討。 5. 監察小組會議。				配合計畫執行工作。 配合計畫執行工作。				
歲出部分：	經	常	門	資	本	門	合		計
民政支出	30,728			130				30,858	
選舉業務	19,772			130				19,902	
地方選舉委員會行政業務	10,956			-				10,956	

新竹縣選舉委員會  
預算總說明

中華民國100年度



# 新竹縣選舉委員會 預算總說明

中華民國100年度

職別	主任委員	委員	監察小組委員	顧問	總幹事	副總幹事	秘書長	組室主任	視導員	專員	股長	課員	辦事員	書記	駕駛	工友	臨時工	臨時工	合計	
																			員	工
人					1		2	1				2	1	1	2			7	3	
任	1	10	5		1			3	1			7					2		30	
兼			20	1	1	1		2	3		1	5	12	2					48	
數																				
備	監察小組委員中五人為常設委員，其中一人為召集人。 選舉期間增僱臨時工友二人。																			
考																				

# 主要表



新竹縣選委會  
歲出機關別預算表

經費門併計

中華民國100年度

單位：新臺幣千元

科				目	本年度預算數	上年度預算數	本年度與上年度 比	說	明
款	項	目	節	名					
3	10			0003000000	30,858	9,611	21,247		
				行政院主管					
				0003600000					
				中央選舉委員會及所屬					
				3803600000					
				民政支出					
2				3803601000	19,902	-	19,902		
				選舉業務					
3					10,956	9,611	1,345		

# 附屬表

新竹縣選委會  
歲出計畫提要及分支計畫概況表

經費門併計

中華民國100年度

單位：新臺幣千元

工作計畫名稱及編號	3803601000 選舉業務	預算金額	19,902
-----------	-----------------	------	--------

計畫內容： 預期成果：

分支計畫及用途別科目	預算金額	承辦單位	說明
05 第8屆立法委員選舉	19,902	第一組	1. 本次辦理立法委員選舉超時加班、選票印製、提領、保管等負責及督導人員加班費305千元。2. 業務費19,467千元：(1)辦理選舉講習費：投開票所工作人員講習會346所，編造選舉人名冊工作人員講習會，每人每次200元(含交通費)計657千元。(2)選舉期間所需各項郵電等通訊費，每月40,000元，計120千元。(3)辦理選舉期間兼職人員兼職費865千元：監察小組委員直轄市月支6,000元、縣市月支4,500元，顧問月支直轄市月支3,000元、縣市月支2,000元，臨兼人員月支簡兼6,000元，薦兼5,000元，委兼4,000元，常兼人員月支簡兼3,000元，薦兼2,500元，委兼2,000元計。(4)臨時人員酬金2人，月支27,725元，計167千元。(5)按日按件計資酬金9,024千元：(1)講師鐘點費88千元(外聘講師，每小時1,600元，內聘講師，每小時800元)。(2)選舉投票等各項工作費8,936千元。(6)委辦費3,529千元，包括：(1)委託鄉鎮市區公所經費(係鄉鎮選務作業中心工作人員三個月兼職費及業務費)3,230千元，包括：#1.人口數未滿3萬人之鄉鎮市區公所7個。#2.人口數3萬人以上未滿6萬人之鄉鎮市區公所3個。#3.人口數6萬人以上未滿9萬人之鄉鎮市區公所1個。#4.人口數9萬人以上未滿12萬人之鄉鎮市區公所1個。#5.人口數12萬人以上未滿15萬人之鄉鎮市區公所1個。(2)戶政事務所經費：每所22,960元，13所計299千元。(7)辦理選舉期間所需文具紙張、耗材、油料等物品880千元。(8)辦理選舉期間一般事務費3,812千元，包括：(1)印製選舉票、選舉公報、選舉人名冊、投票通知單、投開票所工作人員手冊、宣傳資料、印製選舉報告書、會議費、記者招待會、宣導費、提領選舉票誤餐費、開票處理中心、各項事務性雜支等2,747千元。(9)投票區、圍屏修繕及養護按數量25%編列，每個200元，計35千元。(10)辦理選舉所需國內旅費313千元，運費65千元。3. 補助或新增選務設備、照明設備、安全設備
0100 人事費	305		
0131 加班值班費	305		
0200 業務費	19,467		
0201 教育訓練費	657		
0203 通訊費	120		
0241 兼職費	865		
0249 臨時人員酬金	167		
0250 按日按件計資酬金	9,024		
0251 委辦費	3,529		
0271 物品	880		
0279 一般事務費	3,812		
0283 車輛及辦公器具養護費	35		
0291 國內旅費	313		
0294 運費	65		
0300 設備及投資	130		
0319 雜項設備費	130		

新竹縣選委會  
歲出計畫提要及分支計畫概況表

經費門併計

中華民國100年度

單位：新臺幣千元

工作計畫名稱及編號	3803601100 地方選舉委員會行政業務	預算金額	10,956
計畫內容：		預期成果：	
分支計畫及用途別科目	預算金額	承辦單位	說 明
01 人員維持費	10,232	行政室	1.人事費8,906千元，係包括專任職員7人、駕駛1人、工友2人計，年需薪俸、專業加給、主管加給，考績及年終工作獎金，休假補助，實施退撫新制政府應負擔退休離職儲金，政府負擔公保、勞保及健保保費。2.業務費1,254千元，係包括委員、監察小組委員16人，每人每月4,500元，兼職人員簡兼5人，每人每月3,000元，薦兼7人，每人每月2,500元。3.獎補助費72千元，係退休退職人員三節慰問金，以退休退職人員12人，每人每節2,000元計。
0100 人事費	8,906		
0103 法定編制人員待遇	5,281		
0105 技工及工友待遇	749		
0111 獎金	1,723		
0121 其他給與	256		
0143 退休離職儲金	414		
0151 保險	483		
0200 業務費	1,254		
0241 兼職費	1,254		
0400 獎補助費	72		
0475 獎勵及慰問	72		
02 基本行政工作維持費	724	行政室	
0200 業務費	724		
0202 水電費	284		
0203 通訊費	50		
0221 稅捐及規費	17		
0231 保險費	5		
0271 物品	57		
0279 一般事務費	204		
0282 房屋建築養護費	18		
0283 車輛及辦公器具養護費	27		
0284 設施及機械設備養護費	7		
0291 國內旅費	47		
0294 運費	2		
0295 短程車資	6		

新竹縣選委會  
各項費用彙計表

中華民國100年度

單位：新臺幣千元

工作計畫名稱及編號 第一、二級用途別 科目名稱及編號	3803601000 選舉業務	3803601100 地方選舉委員 會行政業務			合計
合計	19,902	10,956			30,858
0100人事費	305	8,906			9,211
0103法定編制人員待遇	-	5,281			5,281
0105技工及工友待遇	-	749			749
0111獎金	-	1,723			1,723
0121其他給與	-	256			256
0131加班值班費	305	-			305
0143退休離職儲金	-	414			414
0151保險	-	483			483
0200業務費	19,467	1,978			21,445
0201教育訓練費	657	-			657
0202水電費	-	284			284
0203通訊費	120	50			170
0221稅捐及規費	-	17			17
0231保險費	-	5			5
0241兼職費	865	1,254			2,119
0249臨時人員酬金	167	-			167
0250按日按件計資酬金	9,024	-			9,024
0251委辦費	3,529	-			3,529
0271物品	880	57			937
0279一般事務費	3,812	204			4,016
0282房屋建築養護費	-	18			18
0283車輛及辦公器具養護費	35	27			62
0284設施及機械設備養護費	-	7			7
0291國內旅費	313	47			360
0294運費	65	2			67
0295短程車資	-	6			6
0300設備及投資	130	-			130
0319雜項設備費	130	-			130
0400獎補助費	-	72			72

新竹縣選委會  
各項費用彙計表

中華民國100年度

單位：新臺幣千元

工作計畫名稱及編號 第一、二級用途別 科目名稱及編號	3803601000 選舉業務	3803601100 地方選舉委員 會行政業務				合 計
0475獎勵及慰問		72				72

新竹縣  
歲出用途別  
中華民國

科 目				經 常 支				
款	項	目	節	名 稱	人事費	業務費	獎補助費	債務費
3	10			行政院主管	9,211	21,445	72	-
				中央選舉委員會及所屬	9,211	21,445	72	-
				民政支出	9,211	21,445	72	-
		2		選舉業務	305	19,467	-	-
		3		地方選舉委員會行政業務	8,906	1,978	72	-

選委會  
科目分析表

100年度

單位：新臺幣千元

出		資本支出					合計
預備金	小計	業務費	設備及投資	獎補助費	預備金	小計	
-	30,728	-	130	-	-	130	30,858
-	30,728	-	130	-	-	130	30,858
-	30,728	-	130	-	-	130	30,858
-	19,772	-	130	-	-	130	19,902
-	10,956	-	-	-	-	-	10,956



新竹縣  
資本支出  
中華民國

科 目				土地	房屋建築	公共建設
款	項	目	節			
3						
		10		0003000000 行政院主管	-	-
				0003600000 中央選舉委員會及所屬	-	-
				3803600000 民政支出	-	-
			2	3803601000 選舉業務	-	-

選委會  
分析表

100年度

單位：新臺幣千元

機械設備	運輸設備	資訊軟硬體設備	雜項設備	權 利	投資及其他	合 計
-	-	-	130	-	-	130
-	-	-	130	-	-	130
-	-	-	130	-	-	130
-	-	-	130	-	-	130

新竹縣  
預算員額  
中華民國

科 目				員 額 ( 單位 :														
款	項	目	節	名 稱	職 員		警 察		法 警		駐 衛 警		工 友		技 工		駕 駛	
					本 年 度	上 年 度	本 年 度	上 年 度	本 年 度	上 年 度	本 年 度	上 年 度	本 年 度	上 年 度	本 年 度	上 年 度	本 年 度	上 年 度
3				0003000000 行政院主管	7	6	-	-	-	-	-	-	2	1	-	1	1	-
	10			0003600000 中央選舉委員會及所屬	7	6	-	-	-	-	-	-	2	1	-	1	1	-
		3		380360100 地方選舉委員會行政業務	7	6	-	-	-	-	-	-	2	1	-	1	1	-

選委會  
明細表

100年度

單位：新臺幣千元

人 )						年 需 經 費			說 明		
聘 用		約 僱		駐 外 雇 員		合 計		本 年 度		上 年 度	比 較
本 年 度	上 年 度	本 年 度	上 年 度	本 年 度	上 年 度	本 年 度	上 年 度				
-	-	-	-	-	-	10	8	8,906	7,516	1,390	
-	-	-	-	-	-	10	8	8,906	7,516	1,390	
-	-	-	-	-	-	10	8	8,906	7,516	1,390	

預算員額： 職員 7人 技工 0人  
 警察 0人 駕駛 1人  
 法警 0人 聘用 0人  
 駐衛警 0人 約僱 0人  
 工友 2人 駐外雇員 0人

合計： 10人

新竹縣

現有辦公房

中華民國

區分	自有				無償借用		
	單位數	面積	帳面價值	年需修繕費	單位數	面積	年需修繕費
一、辦公房屋	1	1,575.72	14,741	18	-	-	-
二、機關宿舍	-	-	-	-	-	-	-
1 首長宿舍	-	-	-	-	-	-	-
2 單房間職務宿舍	-	-	-	-	-	-	-
3 多房間職務宿舍	-	-	-	-	-	-	-
三、其他	-	-	-	-	-	-	-
合計		1,575.72	14,741	18	-	-	-

選委會

舍明細表

100年度

單位：新臺幣千元，平方公尺

單位數	有償租用或借用				合計			
	面積	押金	租金	年需修繕費	面積	押金	租金	年需修繕費
		-	-	-	1,575.72	-	-	18
		-	-	-	-	-	-	-
		-	-	-	-	-	-	-
		-	-	-	-	-	-	-
		-	-	-	-	-	-	-
		-	-	-	-	-	-	-
		-	-	-	-	-	-	-
		-	-	-	-	-	-	-
		-	-	-	-	-	-	-
		-	-	-	1,575.72	-	-	18

新竹縣選委會  
公務車輛明細表

中華民國100年度

單位：新臺幣千元

車輛數	車輛種類	乘客人數 不含司機	購置 年月	汽缸總排氣量 (立方公分)	油料費			養護費	其 他	備 註
					數量(公升)	單價(元)	金額			
1	現有車輛： 小型客貨車	8	82.09	1,800	2,268	29.00	66	50	16	JR-42226
1	一般公務用機車	0	88.02	49	103	29.00	3	2	0	
	合 計				2,371		69	52	16	

# 新竹縣選委會 人事費分析表

中華民國100年度

單位：新臺幣千元

人 事 費 別	金 額	說 明
一、民意代表待遇	-	
二、政務人員待遇	-	
三、法定編制人員待遇	5,281	
四、約聘僱人員待遇	-	
五、技工及工友待遇	749	
六、獎金	1,723	
七、其他給與	256	
八、加班值班費	305	
九、退休退職給付	-	
十、退休離職儲金	414	
十一、保險	483	
十二、調任準備	-	
合 計	9,211	



新竹縣  
歲出按職能及  
中華民國

職能 別分類	經濟性 分類	經常支				出
		消費支出	債務利息	補助地方	移轉民間	小計
總計		30,656	-	-	72	30,728
0:一般公共事務		30,656	-	-	72	30,728

選委會  
經濟性綜合分類表

100年度

單位：新臺幣千元

資		本			支		總計
資本形成	土地購入	增資	補助地方	移轉民間	小計		
130	-	-	-	-	130	30,858	
130	-	-	-	-	130	30,858	